

基礎情報

証券コード	3277
銘柄名	サンセイランディック
業種名	不動産業

上場市場	東証1部
上場年月	2011年12月
設立年月	1979年2月

決算月	12月
本社所在地	東京都

株主情報

株主数	7,978名
浮動株比率	22.2%
経営者大株主該当	○

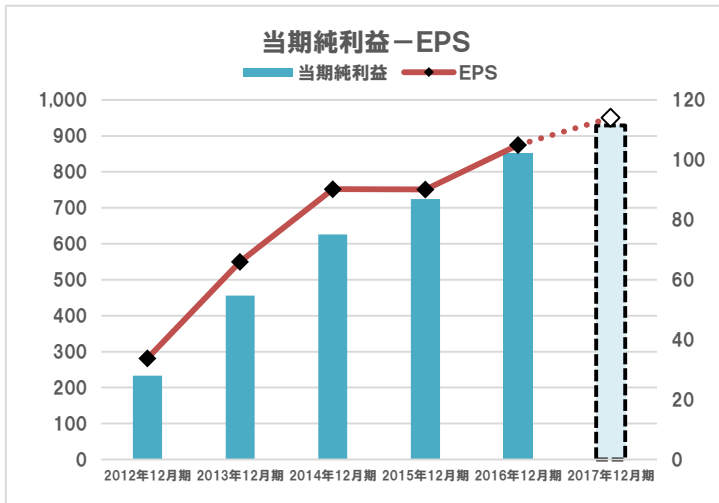
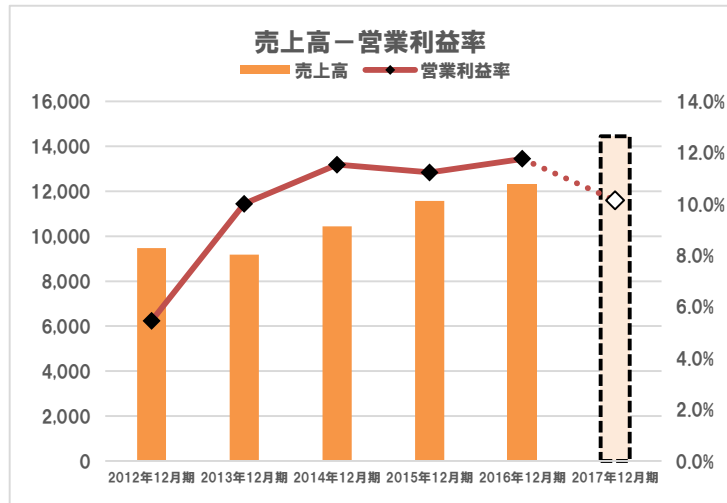
従業員情報

従業員数	156名
従業員_平均年収	675万円
従業員_平均年齢	35歳

事業構造 (売上構成比/利益構成比)

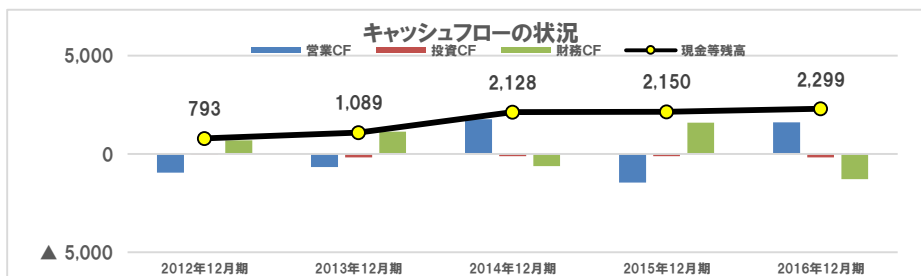
不動産事業	88.3%	101.9%
建築事業	11.7%	-1.9%
その他事業	0.0%	0.0%

収益情報

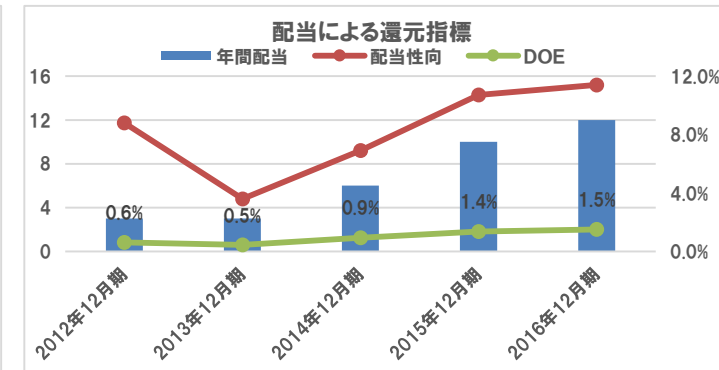
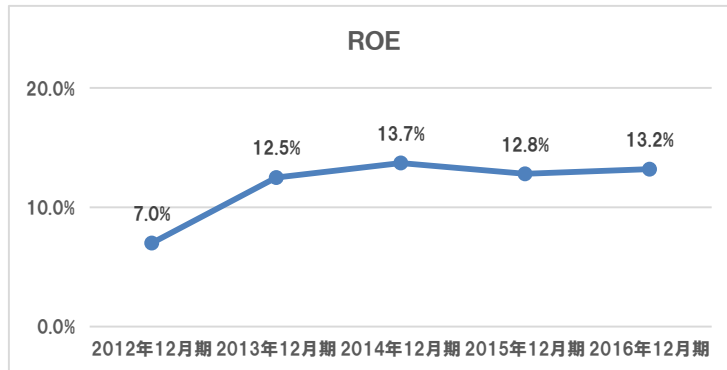


財務安全性情報

流動比率	259.9%	◎:優
当座比率	68.7%	▲:注意
固定比率	15.8%	◎:優
固定長期適合率	15.3%	◎:優
自己資本比率	63.3%	◎:優



資本利益率及び配当関連指標



株価及び主要指標

	当社指数	投資基準
時価総額	61億	-
株価	754	-
実績PER	7.2倍	○
会社予想PER	6.6倍	○
会社予想PEGレシオ	0.4倍	○
会社実績PSR	0.4倍	○
予想PSR	0.4倍	○
実績PBR	0.9倍	-
独自予想PER	6.6倍	○
独自予想PEGレシオ	0.4倍	○
独自予想EPS	114.0円	-
独自予想CAGR	15.0%	-

チャート



②収益情報(四半期累計)

作成・更新日

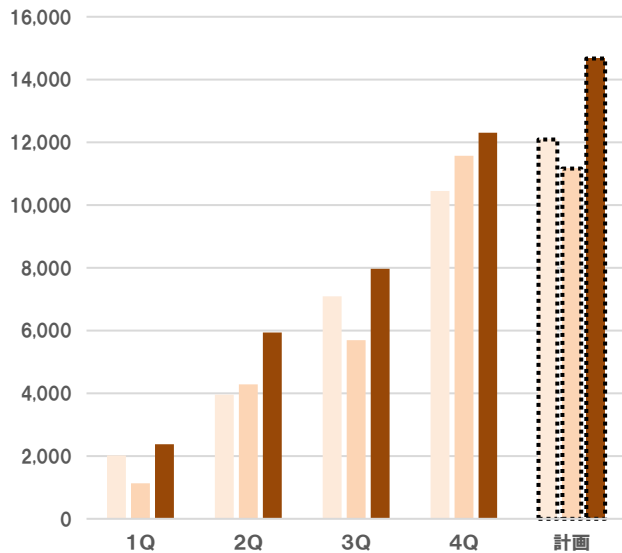
2017/2/14

金額単位:百万円

累計		売上高	売上総利益	%	総販管費	%	営業利益	%	経常利益	%	当期純利益	%	EPS
2014年12月期	1Q	2,019	896	44.4%	484	24.0%	412	20.4%	364	18.0%	219	10.9%	32
	2Q	3,959	1,549	39.1%	1,002	25.3%	547	13.8%	468	11.8%	279	7.0%	40
	3Q	7,092	2,308	32.6%	1,560	22.0%	748	10.5%	626	8.8%	379	5.3%	55
	4Q	10,444	3,389	32.4%	2,184	20.9%	1,205	11.5%	1,044	10.0%	626	6.0%	90
	計画	12,088					1,059	8.8%	854	7.1%	517	4.3%	75
2015年12月期	1Q	1,133	385	34.0%	537	47.4%	▲ 152	-13.4%	▲ 171	-15.1%	▲ 106	-9.4%	▲ 13
	2Q	4,289	1,543	36.0%	1,148	26.8%	395	9.2%	348	8.1%	211	4.9%	26
	3Q	5,696	2,032	35.7%	1,707	30.0%	325	5.7%	256	4.5%	105	1.8%	13
	4Q	11,568	3,769	32.6%	2,470	21.4%	1,300	11.2%	1,196	10.3%	724	6.3%	90
	計画	11,162					1,242	11.1%	1,139	10.2%	705	6.3%	89
2016年12月期	1Q	2,381	780	32.8%	590	24.8%	190	8.0%	166	7.0%	84	3.5%	10
	2Q	5,935	1,781	30.0%	1,254	21.1%	527	8.9%	444	7.5%	244	4.1%	30
	3Q	7,970	2,493	31.3%	1,828	22.9%	665	8.3%	565	7.1%	316	4.0%	39
	4Q	12,300	3,957	32.2%	2,510	20.4%	1,446	11.8%	1,329	10.8%	854	6.9%	105
	計画	14,670					1,401	9.6%	1,291	8.8%	848	5.8%	105

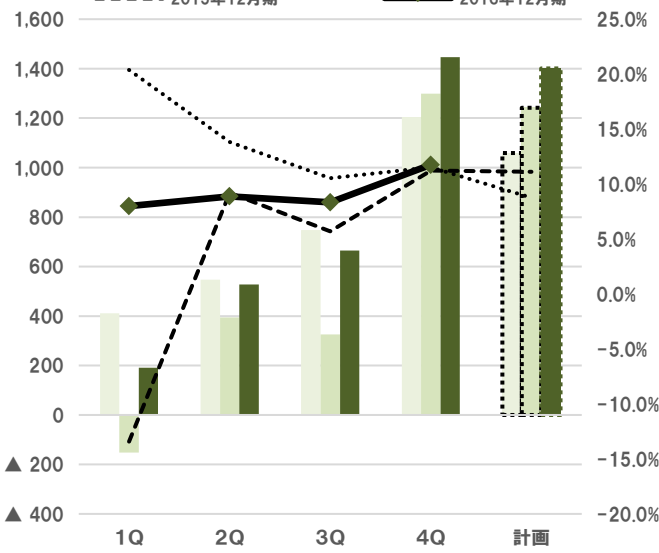
売上高 (累計)

■ 2014年12月期 ■ 2015年12月期 ■ 2016年12月期



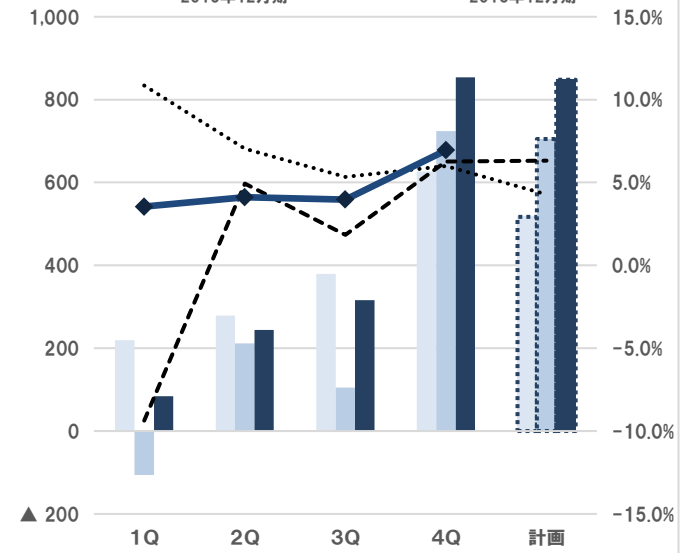
営業利益/利益率 (累計)

■ 2014年12月期 ■ 2015年12月期
■ 2016年12月期 ● 2014年12月期 ● 2015年12月期
--- 2015年12月期 --- 2016年12月期



当期純利益/利益率 (累計)

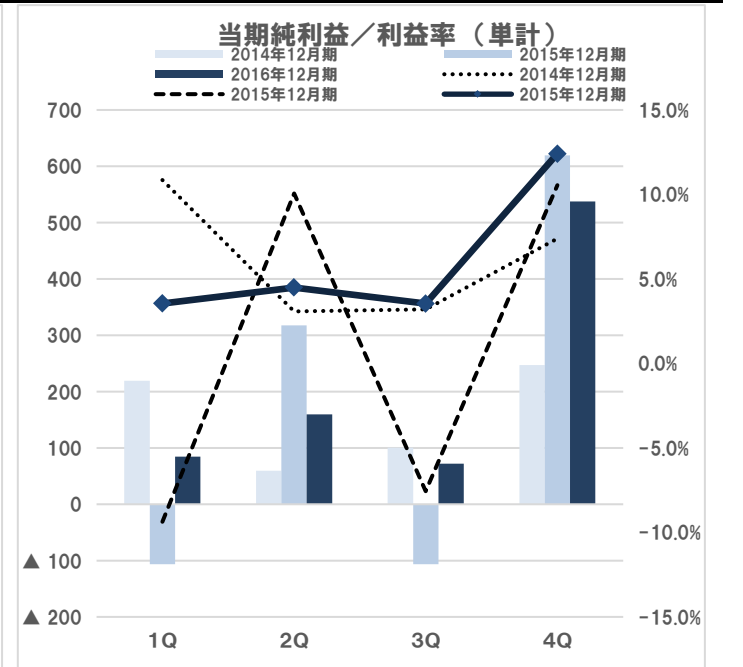
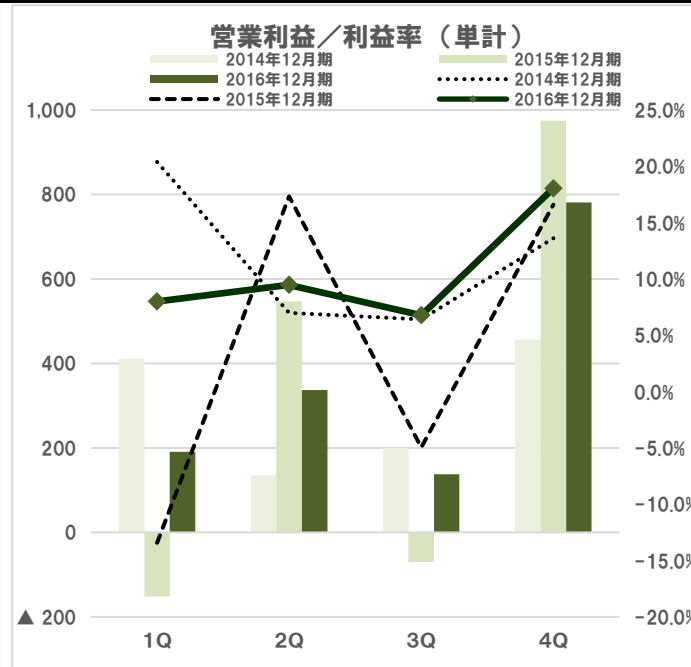
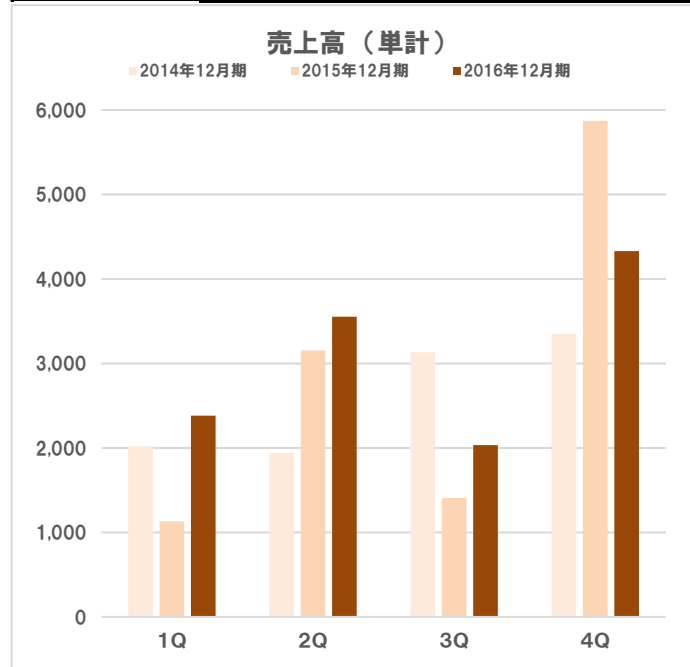
■ 2014年12月期 ■ 2015年12月期
■ 2016年12月期 ● 2014年12月期 ● 2015年12月期
--- 2015年12月期 --- 2016年12月期



③収益情報(四半期単計)

作成・更新日 2017/2/14
金額単位:百万円

単計		売上高	売上総利益	%	総販管費	%	営業利益	%	経常利益	%	当期純利益	%	EPS
2014年12月期	1Q	2,019	896	44.4%	484	24.0%	412	20.4%	364	18.0%	219	10.9%	32
	2Q	1,940	653	33.7%	518	26.7%	136	7.0%	104	5.3%	60	3.1%	9
	3Q	3,133	759	24.2%	559	17.8%	201	6.4%	159	5.1%	100	3.2%	15
	4Q	3,352	1,080	32.2%	624	18.6%	457	13.6%	418	12.5%	247	7.4%	35
	計画												
2015年12月期	1Q	1,133	385	34.0%	537	47.4%	▲ 152	-13.4%	▲ 171	-15.1%	▲ 106	-9.4%	▲ 13
	2Q	3,156	1,158	36.7%	611	19.4%	547	17.3%	519	16.5%	317	10.1%	40
	3Q	1,407	489	34.7%	559	39.7%	▲ 70	-5.0%	▲ 92	-6.5%	▲ 107	-7.6%	▲ 13
	4Q	5,871	1,738	29.6%	763	13.0%	975	16.6%	940	16.0%	619	10.5%	77
	計画												
2016年12月期	1Q	2,381	780	32.8%	590	24.8%	190	8.0%	166	7.0%	84	3.5%	10
	2Q	3,554	1,001	28.2%	664	18.7%	337	9.5%	277	7.8%	160	4.5%	20
	3Q	2,035	712	35.0%	574	28.2%	138	6.8%	121	6.0%	72	3.5%	9
	4Q	4,330	1,463	33.8%	682	15.7%	781	18.0%	764	17.6%	538	12.4%	66
	計画												

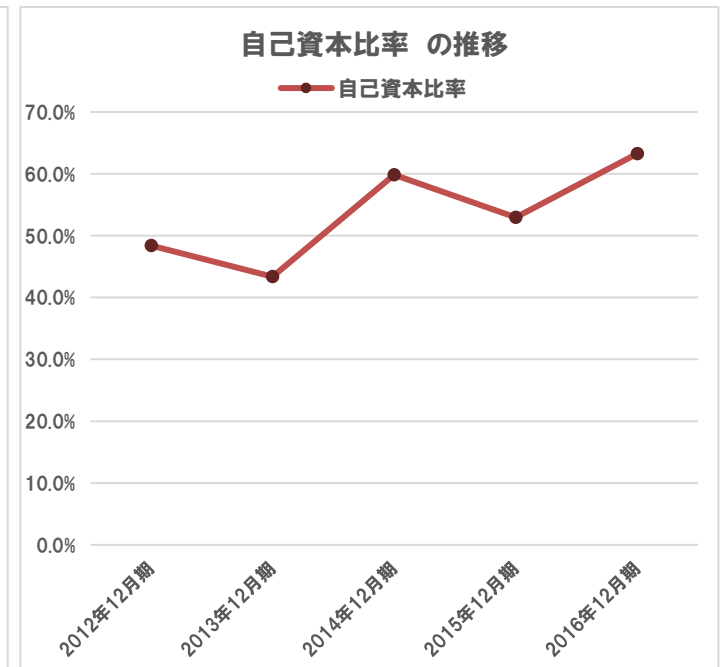
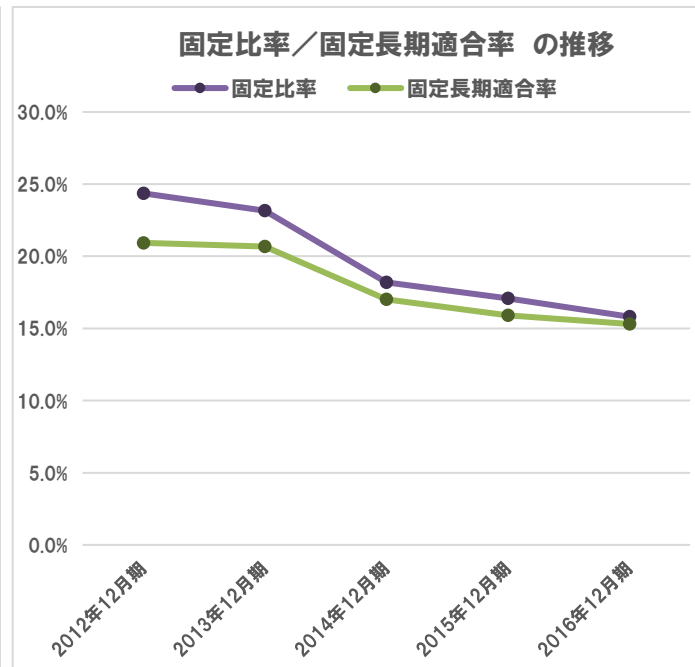
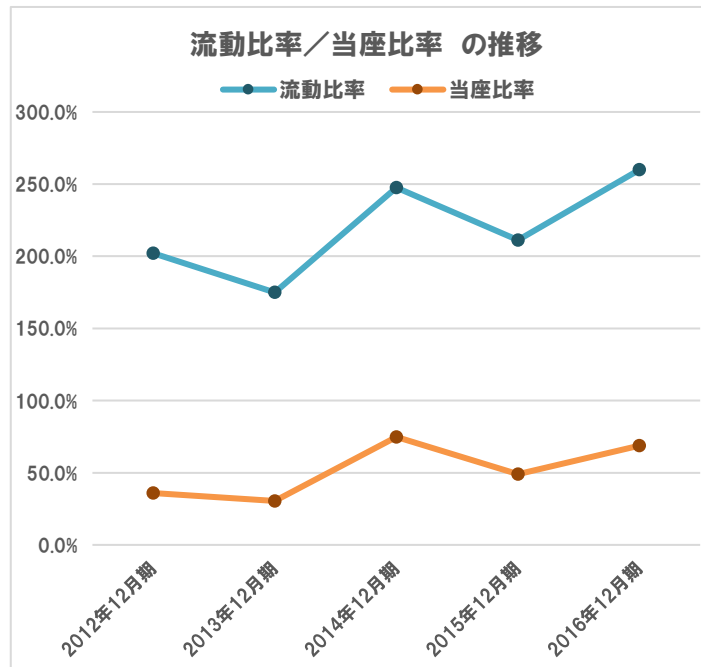


④財務安全性情報

作成・更新日 2017/2/14

金額単位:百万円

	当座比率	流動比率	固定比率	固定長期適合率	自己資本比率	営業CF	投資CF	財務CF	現金等残高
2012年12月期	36.0%	202.0%	24.4%	20.9%	48.4%	▲ 953	▲ 15	692	793
2013年12月期	30.5%	174.9%	23.2%	20.7%	43.4%	▲ 664	▲ 175	1,136	1,089
2014年12月期	74.8%	247.6%	18.2%	17.0%	59.8%	1,761	▲ 111	▲ 612	2,128
2015年12月期	49.0%	211.1%	17.1%	15.9%	52.9%	▲ 1,451	▲ 116	1,588	2,150
2016年12月期	68.7%	259.9%	15.8%	15.3%	63.3%	1,610	▲ 183	▲ 1,277	2,299
2017年12月期									
2018年12月期									
2019年12月期									
2020年12月期									
2021年12月期									
2022年12月期									
2023年12月期									
2024年12月期									
2025年12月期									
2026年12月期									
2027年12月期									
2028年12月期									



⑤セグメント情報(四半期累計)

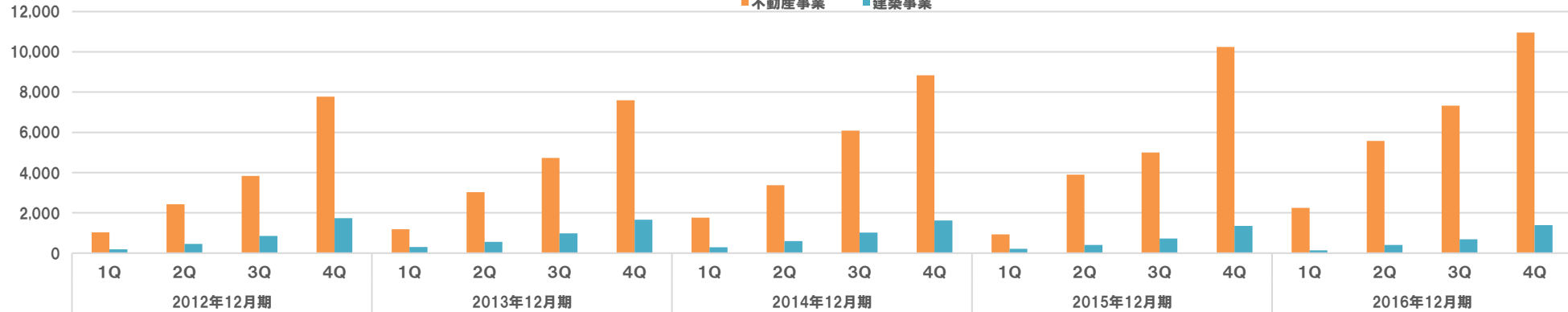
作成・更新日

2017/2/14

累計		不動産事業			建築事業			その他事業			売上高		
		売上高	セグメント利益	%	売上高	セグメント利益	%	売上高	セグメント利益	%	売上高	セグメント利益	%
2014年12月期	1Q	1,762	561	31.8%	291	▲ 21	-1.2%						
	2Q	3,375	878	26.0%	595	▲ 54	-1.6%						
	3Q	6,088	1,246	20.5%	1,019	▲ 56	-0.9%						
	4Q	8,839	1,779	20.1%	1,624	35	0.4%						
2015年12月期	1Q	925	71	7.7%	213	▲ 46	-5.0%						
	2Q	3,899	816	20.9%	410	▲ 89	-2.3%						
	3Q	4,993	952	19.1%	723	▲ 109	-2.2%						
	4Q	10,240	2,018	19.7%	1,358	▲ 38	-0.4%						
2016年12月期	1Q	2,244	442	19.7%	137	▲ 66	-2.9%						
	2Q	5,568	1,010	18.1%	409	▲ 106	-1.9%						
	3Q	7,322	1,340	18.3%	694	▲ 121	-1.7%						
	4Q	10,959	2,251	20.5%	1,390	▲ 56	-0.5%						

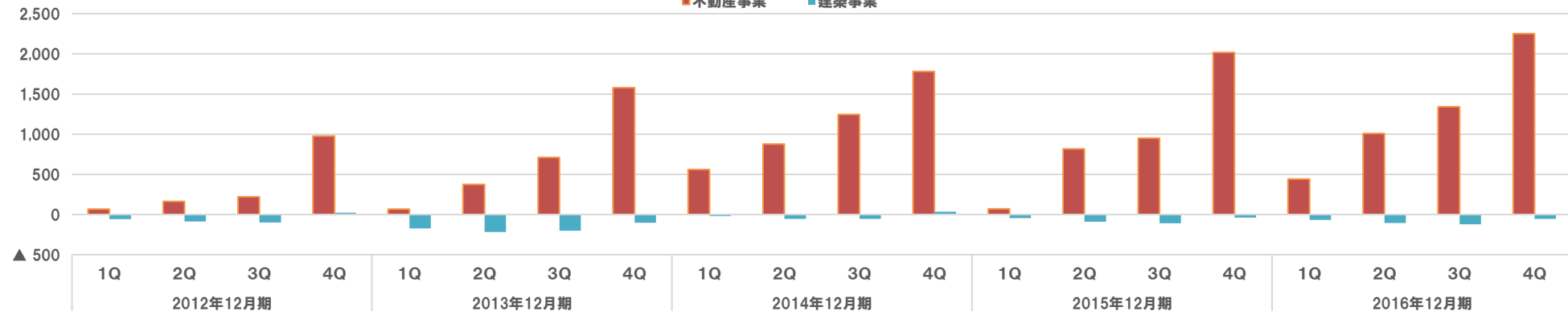
セグメント別売上 (四半期累計)

■不動産事業 ■建築事業



セグメント別利益 (四半期累計)

■不動産事業 ■建築事業



⑥セグメント情報(四半期単計)

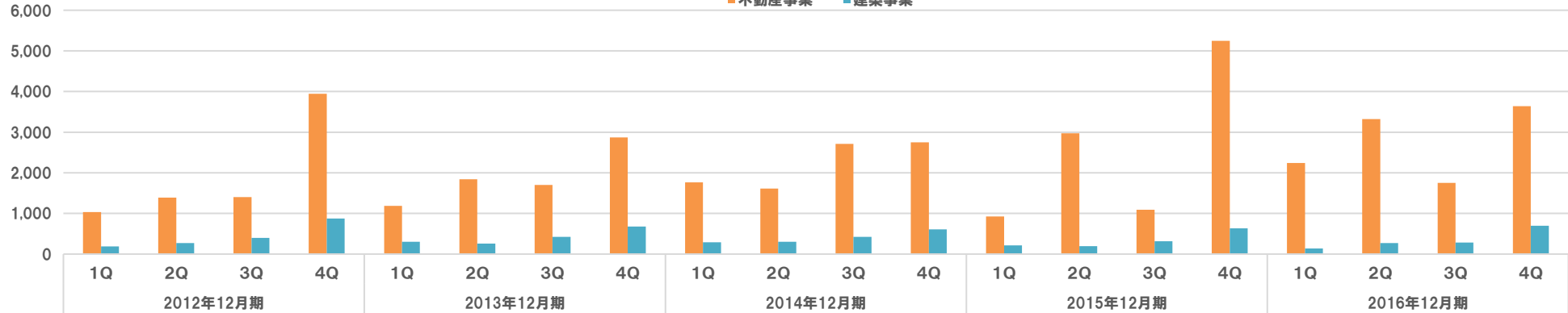
作成・更新日

2017/2/14

単計		不動産事業			建築事業			その他事業			売上高		
		売上高	セグメント利益	%	売上高	セグメント利益	%	売上高	セグメント利益	%	売上高	セグメント利益	%
2014年12月期	1Q	1,762	561	31.8%	291	▲ 21	-1.2%						
	2Q	1,613	317	19.7%	304	▲ 33	-2.0%						
	3Q	2,713	368	13.6%	424	▲ 2	-0.1%						
	4Q	2,751	533	19.4%	605	91	3.3%						
2015年12月期	1Q	925	71	7.7%	213	▲ 46	-5.0%						
	2Q	2,974	745	25.1%	197	▲ 43	-1.4%						
	3Q	1,094	136	12.4%	313	▲ 20	-1.8%						
	4Q	5,247	1,066	20.3%	635	71	1.4%						
2016年12月期	1Q	2,244	442	19.7%	137	▲ 66	-2.9%						
	2Q	3,324	568	17.1%	272	▲ 40	-1.2%						
	3Q	1,754	330	18.8%	285	▲ 15	-0.9%						
	4Q	3,637	911	25.0%	696	65	1.8%						

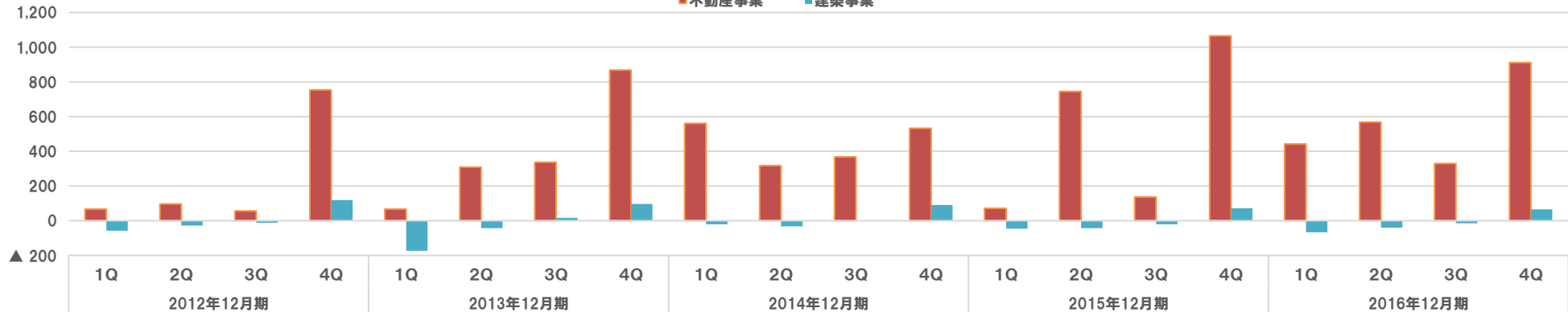
セグメント別売上 (四半期単計)

■不動産事業 ■建築事業



セグメント別利益 (四半期単計)

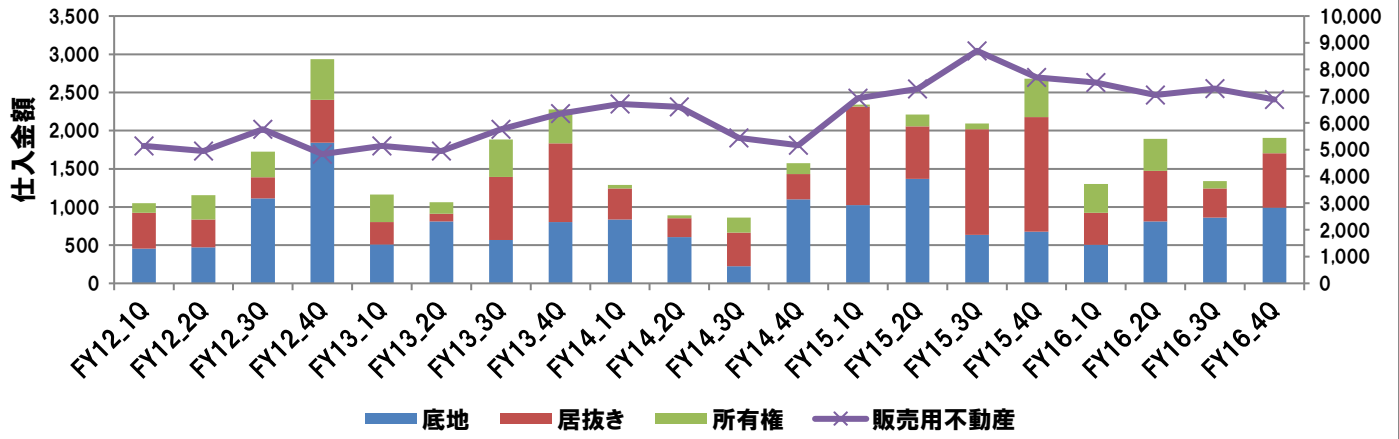
■不動産事業 ■建築事業



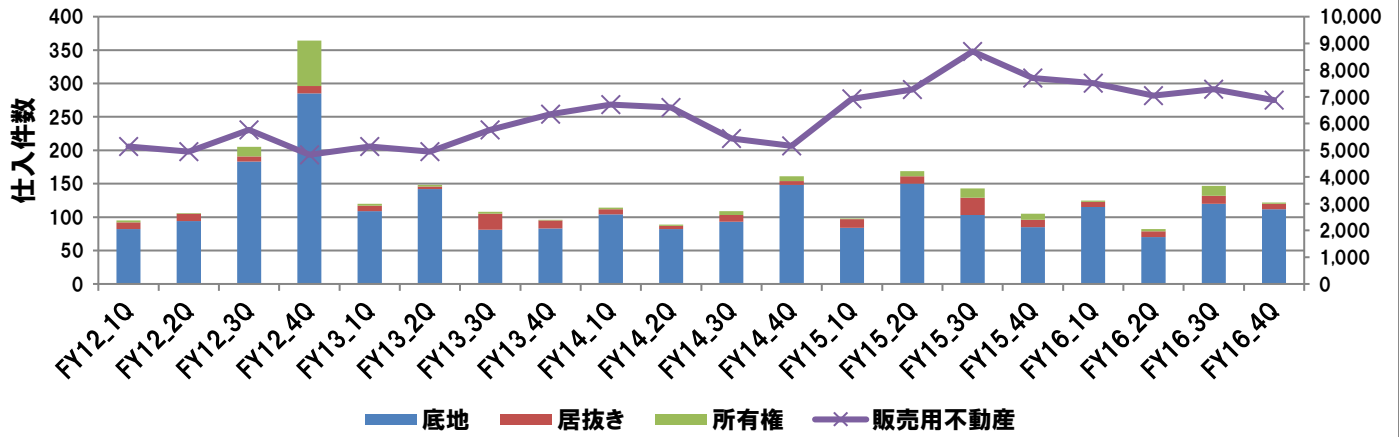
3277_サンセイランディック 株価推移



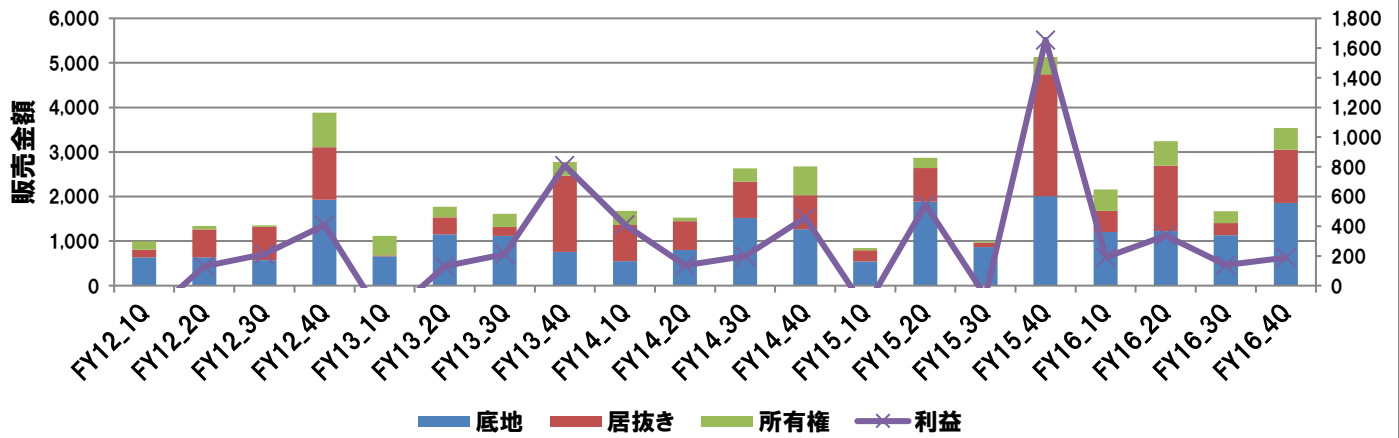
仕入金額の推移 (3277_サンセイランディック)



仕入件数の推移 (3277_サンセイランディック)



販売状況推移 (3277_サンセイランディック)



平均販売金額状況推移 (3277_サンセイランディック)

