

基礎情報

証券コード	3277
銘柄名	サンセイラディック
業種名	不動産業

上場市場	東証1部
上場年月	2011年12月
設立年月	1979年2月

決算月	12月
本社所在地	東京都

株主情報

株主数	7,590名
浮動株比率	25.5%
経営者大株主該当	○

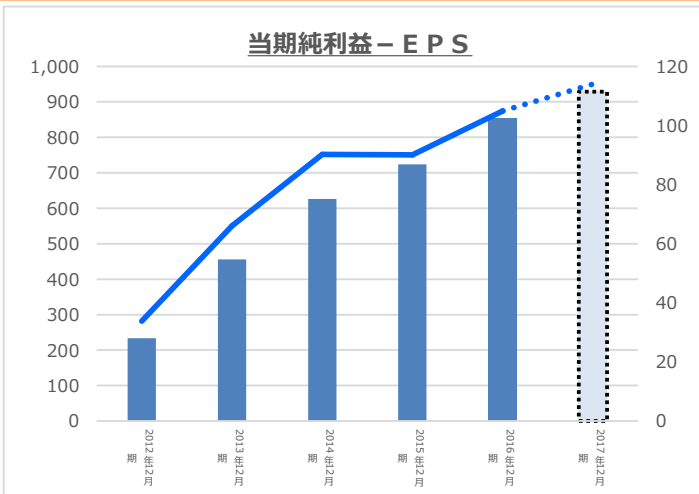
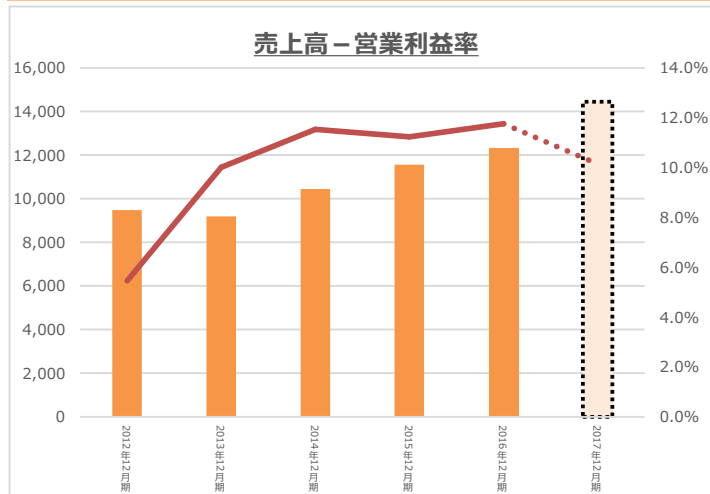
従業員情報

従業員数	144名
従業員_平均年収	688万円
従業員_平均年齢	36歳

事業構造 (売上構成比/利益構成比)

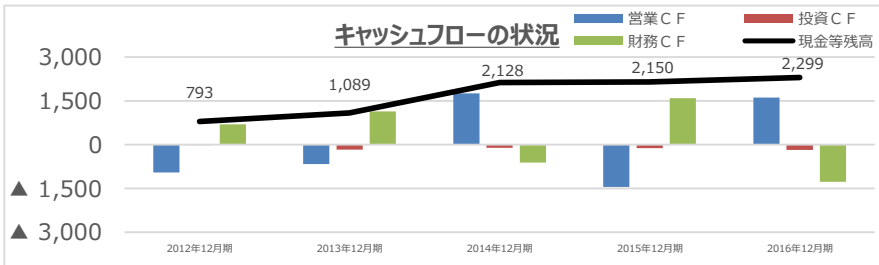
不動産事業	88.7%	102.6%
建築事業	11.3%	-2.6%
その他事業	0.0%	0.0%

収益情報

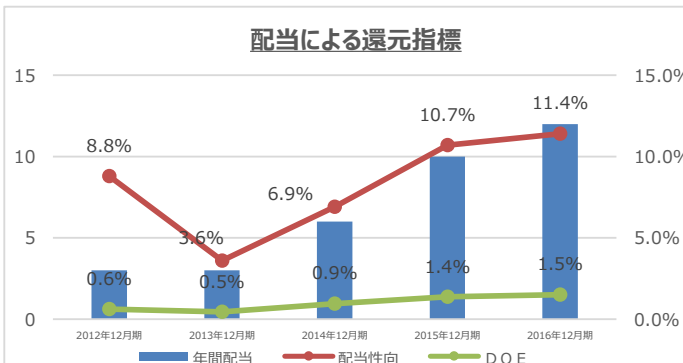
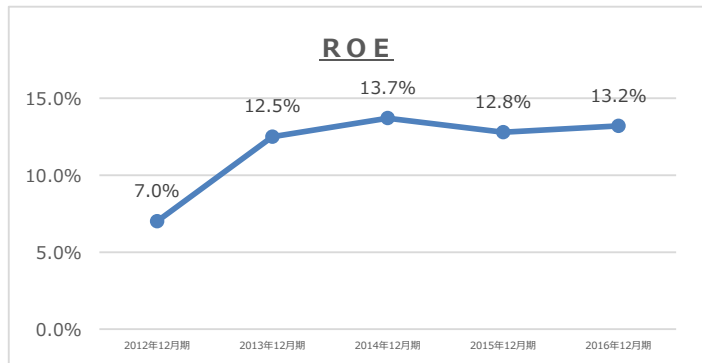


財務安全性指標

流動比率	259.9%	◎:優
当座比率	68.7%	▲:注意
固定比率	15.8%	◎:優
固定長期適合率	15.3%	◎:優
自己資本比率	63.3%	◎:優



資本利益率及び配当関連指標



株価及び主要指標

	当社指数	投資基準
時価総額	74億	◎
株価	890	
実績PER	8.5倍	◎
会社予想PER	7.8倍	◎
会社予想PEGレシオ	1.1倍	◎
会社実績PSR	0.6倍	◎
予想PSR	0.5倍	◎
実績PBR	1.1倍	○
独自予想PER	7.8倍	◎
独自予想PEGレシオ	1.1倍	◎
独自予想EPS	114.0円	
独自予想CAGR	7.0%	

チャート



②収益情報（四半期累計）

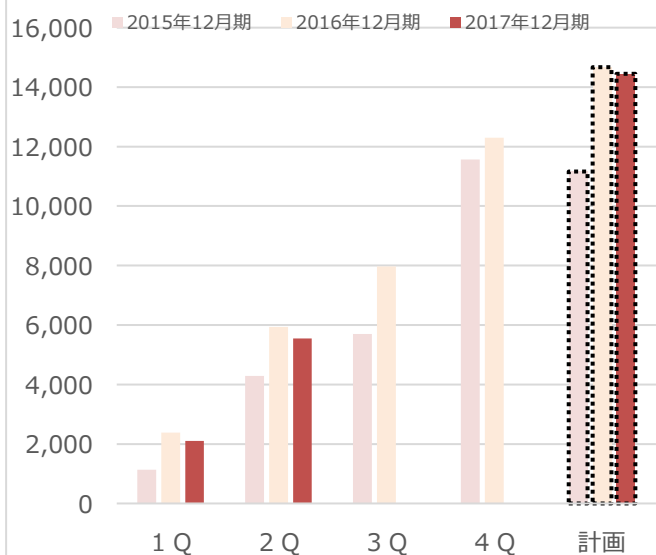
作成・更新日

2017/8/10

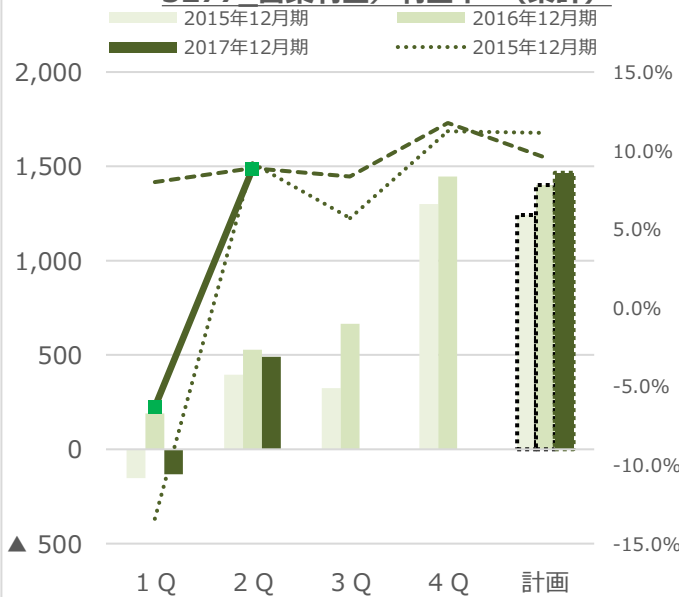
金額単位：百万円

収益（累計）		売上高	売上総利益	%	総販管費	%	営業利益	%	経常利益	%	当期純利益	%	EPS
2015年12月期	1 Q	1,133	385	34.0%	537	47.4%	▲ 152	-13.4%	▲ 171	-15.1%	▲ 106	-9.4%	▲ 13
	2 Q	4,289	1,543	36.0%	1,148	26.8%	395	9.2%	348	8.1%	211	4.9%	26
	3 Q	5,696	2,032	35.7%	1,707	30.0%	325	5.7%	256	4.5%	105	1.8%	13
	4 Q	11,568	3,769	32.6%	2,470	21.4%	1,300	11.2%	1,196	10.3%	724	6.3%	90
	計画	11,162					1,242	11.1%	1,139	10.2%	705	6.3%	89
2016年12月期	1 Q	2,381	780	32.8%	590	24.8%	190	8.0%	166	7.0%	84	3.5%	10
	2 Q	5,935	1,781	30.0%	1,254	21.1%	527	8.9%	444	7.5%	244	4.1%	30
	3 Q	7,970	2,493	31.3%	1,828	22.9%	665	8.3%	565	7.1%	316	4.0%	39
	4 Q	12,300	3,957	32.2%	2,510	20.4%	1,446	11.8%	1,329	10.8%	854	6.9%	105
	計画	14,670					1,401	9.6%	1,291	8.8%	848	5.8%	105
2017年12月期	1 Q	2,102	459	21.8%	592	28.2%	▲ 133	-6.3%	▲ 146	-6.9%	▲ 132	-6.3%	▲ 16
	2 Q	5,552	1,753	31.6%	1,263	22.8%	490	8.8%	457	8.2%	261	4.7%	32
	3 Q												
	4 Q												
	計画	14,448					1,466	10.1%	1,374	9.5%	929	6.4%	114

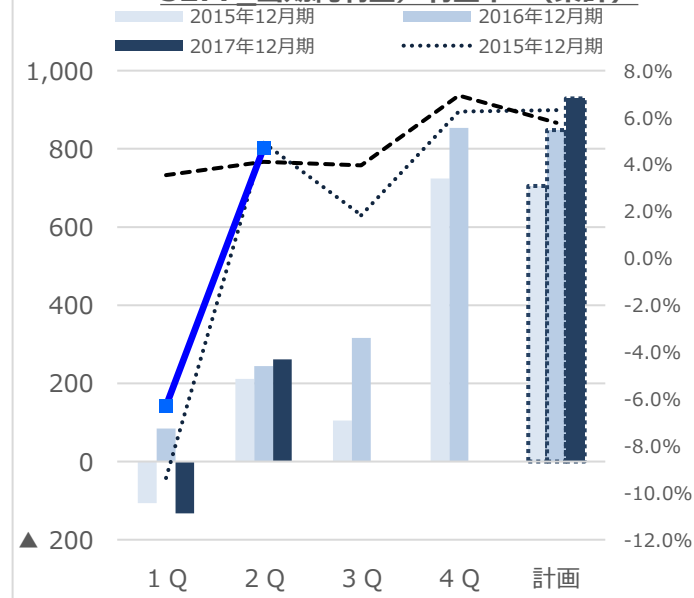
3277 売上高（累計）



3277 営業利益／利益率（累計）



3277 当期純利益／利益率（累計）



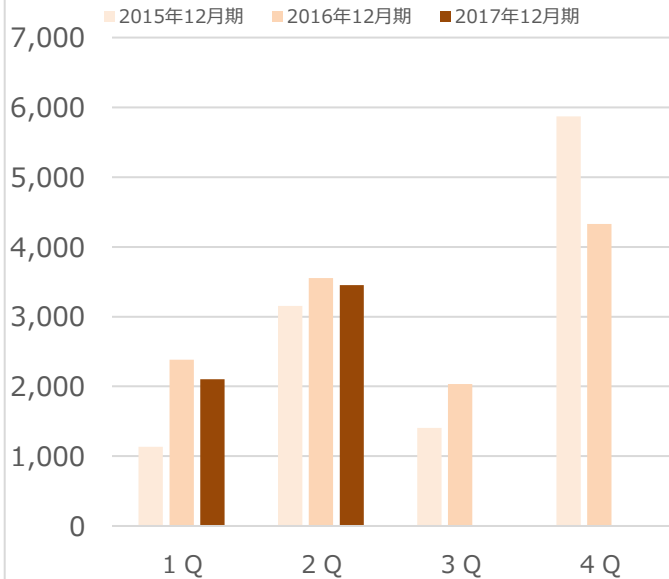
③収益情報（四半期単計）

作成・更新日 2017/8/10

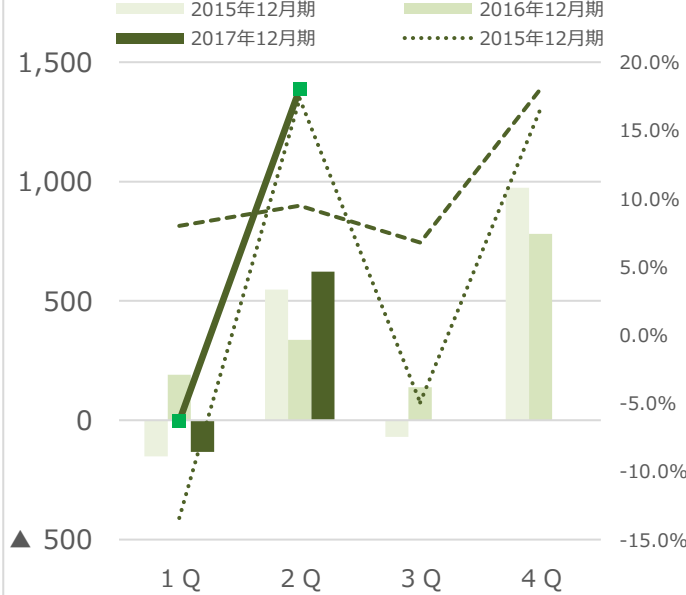
金額単位：百万円

収益（単計）		売上高	売上総利益	%	総販管費	%	営業利益	%	経常利益	%	当期純利益	%	EPS
2015年12月期	1 Q	1,133	385	34.0%	537	47.4%	▲ 152	-13.4%	▲ 171	-15.1%	▲ 106	-9.4%	▲ 13
	2 Q	3,156	1,158	36.7%	611	19.4%	547	17.3%	519	16.5%	317	10.1%	40
	3 Q	1,407	489	34.7%	559	39.7%	▲ 70	-5.0%	▲ 92	-6.5%	▲ 107	-7.6%	▲ 13
	4 Q	5,871	1,738	29.6%	763	13.0%	975	16.6%	940	16.0%	619	10.5%	77
	計画												
2016年12月期	1 Q	2,381	780	32.8%	590	24.8%	190	8.0%	166	7.0%	84	3.5%	10
	2 Q	3,554	1,001	28.2%	664	18.7%	337	9.5%	277	7.8%	160	4.5%	20
	3 Q	2,035	712	35.0%	574	28.2%	138	6.8%	121	6.0%	72	3.5%	9
	4 Q	4,330	1,463	33.8%	682	15.7%	781	18.0%	764	17.6%	538	12.4%	66
	計画												
2017年12月期	1 Q	2,102	459	21.8%	592	28.2%	▲ 133	-6.3%	▲ 146	-6.9%	▲ 132	-6.3%	▲ 16
	2 Q	3,450	1,294	37.5%	671	19.5%	623	18.0%	603	17.5%	393	11.4%	48
	3 Q												
	4 Q												
	計画												

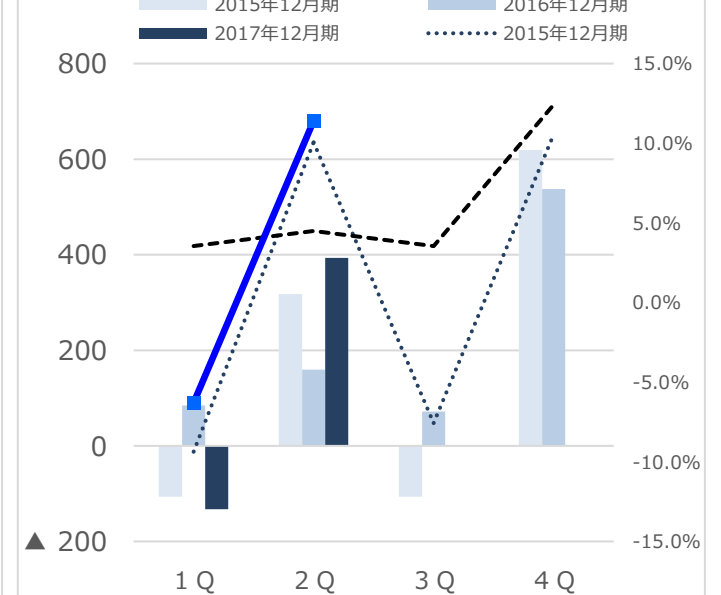
3277 売上高（単計）



3277 営業利益/利益率（単計）



3277 当期純利益/利益率（単計）



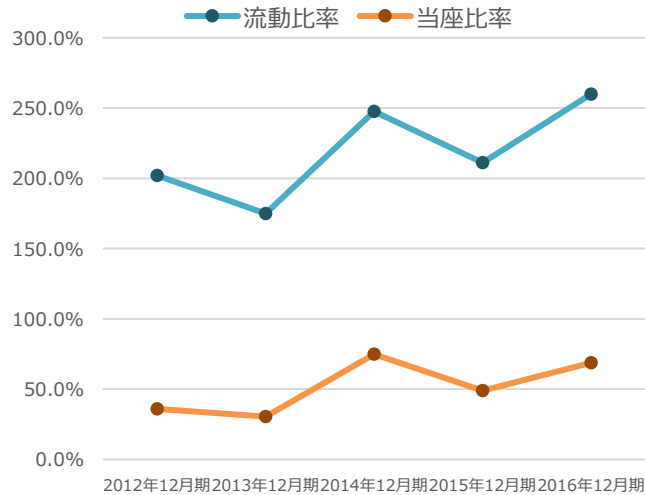
④財務安全性情報

作成・更新日 2017/8/10

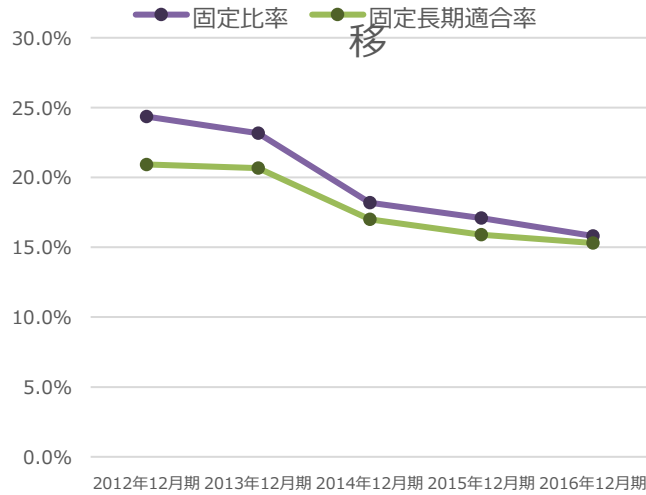
金額単位：百万円

財務	当座比率	流動比率	固定比率	固定長期適合率	自己資本比率	営業CF	投資CF	財務CF	現金等残高
2012年12月期	36.0%	202.0%	24.4%	20.9%	48.4%	▲ 953	▲ 15	692	793
2013年12月期	30.5%	174.9%	23.2%	20.7%	43.4%	▲ 664	▲ 175	1,136	1,089
2014年12月期	74.8%	247.6%	18.2%	17.0%	59.8%	1,761	▲ 111	▲ 612	2,128
2015年12月期	49.0%	211.1%	17.1%	15.9%	52.9%	▲ 1,451	▲ 116	1,588	2,150
2016年12月期	68.7%	259.9%	15.8%	15.3%	63.3%	1,610	▲ 183	▲ 1,277	2,299
2017年12月期									
2018年12月期									
2019年12月期									
2020年12月期									
2021年12月期									
2022年12月期									
2023年12月期									
2024年12月期									
2025年12月期									
2026年12月期									
2027年12月期									
2028年12月期									

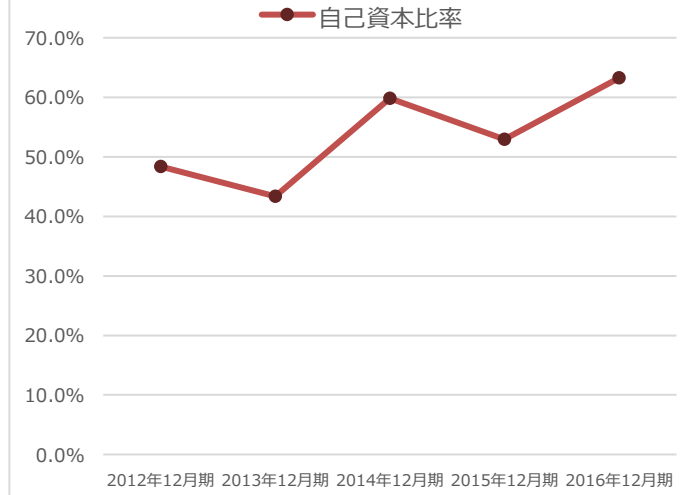
流動比率／当座比率 の推移



固定比率／固定長期適合率 の推移



自己資本比率 の推移



⑤セグメント情報（四半期累計）

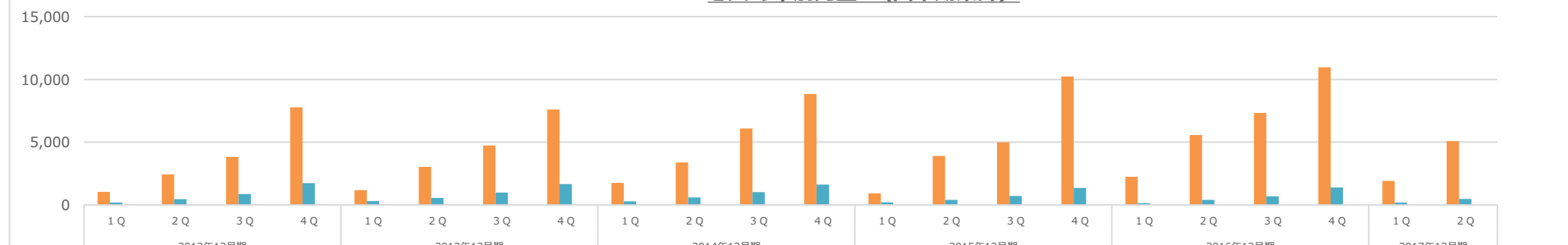
作成・更新日

2017/8/10

セグメント（累計）	不動産事業			建築事業			その他事業			売上高			セグメント利益			%		
	売上高	セグメント利益	%	売上高	セグメント利益	%	売上高	セグメント利益	%	売上高	セグメント利益	%	売上高	セグメント利益	%	売上高	セグメント利益	%
2015年12月期	1Q	925	71	7.7%	213	▲ 46	-5.0%											
	2Q	3,899	816	20.9%	410	▲ 89	-2.3%											
	3Q	4,993	952	19.1%	723	▲ 109	-2.2%											
	4Q	10,240	2,018	19.7%	1,358	▲ 38	-0.4%											
2016年12月期	1Q	2,244	442	19.7%	137	▲ 66	-2.9%											
	2Q	5,568	1,010	18.1%	409	▲ 106	-1.9%											
	3Q	7,322	1,340	18.3%	694	▲ 121	-1.7%											
	4Q	10,959	2,251	20.5%	1,390	▲ 56	-0.5%											
2017年12月期	1Q	1,910	104	5.4%	196	▲ 41	-2.2%											
	2Q	5,079	975	19.2%	480	▲ 77	-1.5%											
	3Q																	
	4Q																	

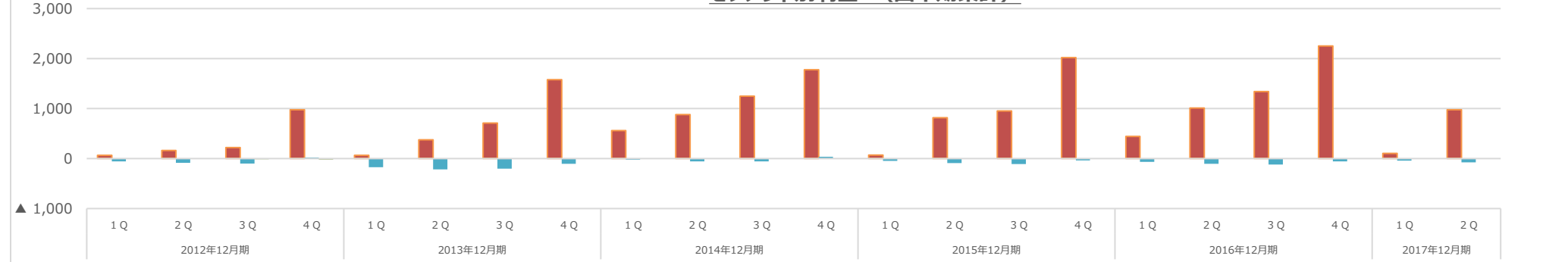
セグメント別売上（四半期累計）

■不動産事業 ■建築事業 ■その他事業



セグメント別利益（四半期累計）

■不動産事業 ■建築事業 ■その他事業

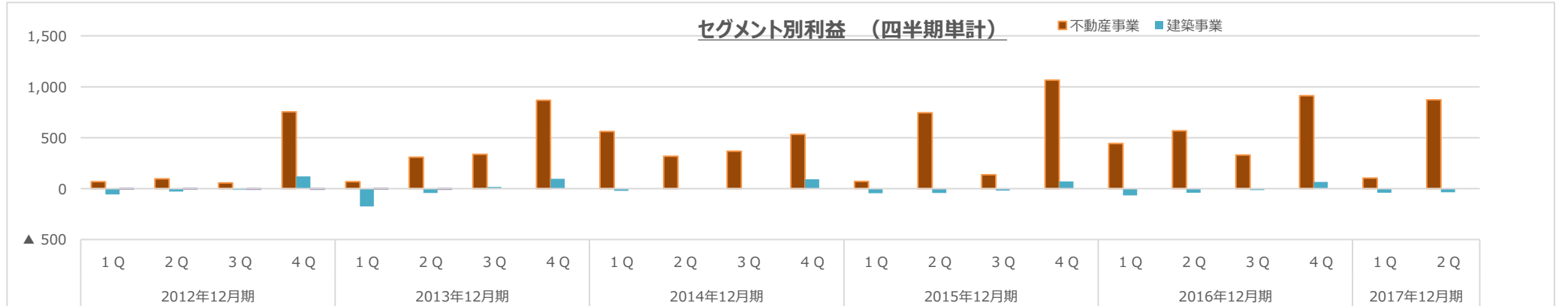
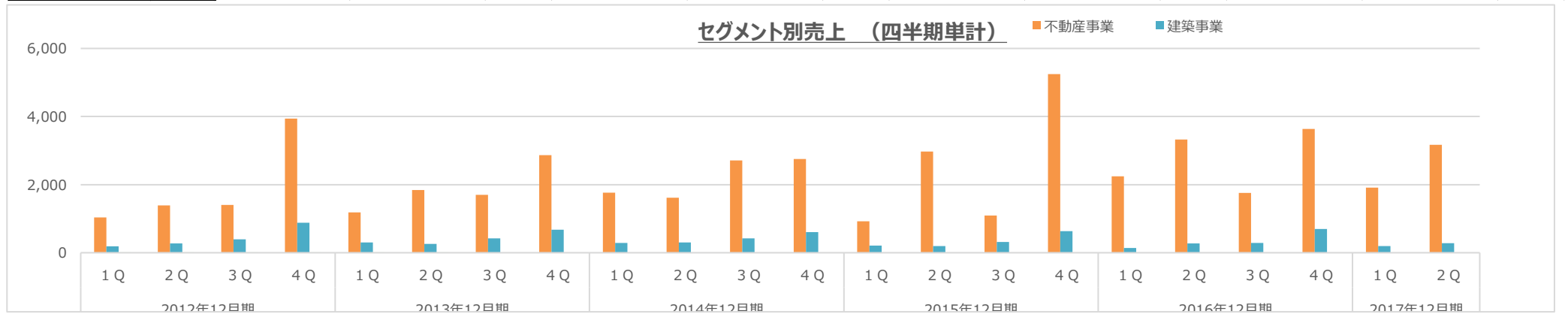


⑥セグメント情報（四半期単計）

作成・更新日

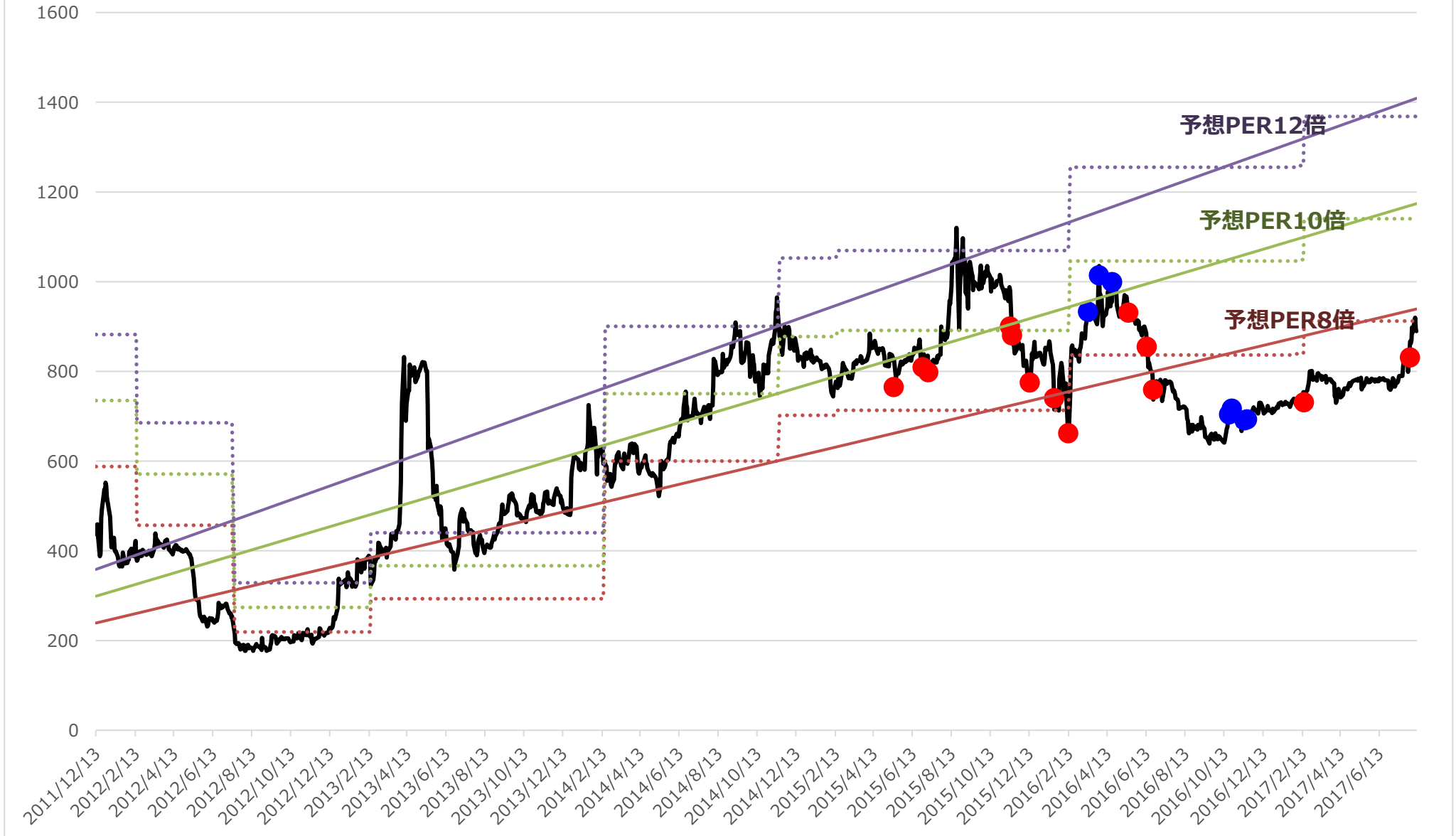
2017/8/10

セグメント（単計）	不動産事業			建築事業			その他事業			売上高			セグメント利益			%		
	売上高	セグメント利益	%	売上高	セグメント利益	%	売上高	セグメント利益	%	売上高	セグメント利益	%	売上高	セグメント利益	%	売上高	セグメント利益	%
2015年12月期	1Q	925	71	7.7%	213	▲46	-5.0%											
	2Q	2,974	745	25.1%	197	▲43	-1.4%											
	3Q	1,094	136	12.4%	313	▲20	-1.8%											
	4Q	5,247	1,066	20.3%	635	71	1.4%											
2016年12月期	1Q	2,244	442	19.7%	137	▲66	-2.9%											
	2Q	3,324	568	17.1%	272	▲40	-1.2%											
	3Q	1,754	330	18.8%	285	▲15	-0.9%											
	4Q	3,637	911	25.0%	696	65	1.8%											
2017年12月期	1Q	1,910	104	5.4%	196	▲41	-2.2%											
	2Q	3,169	871	27.5%	284	▲36	-1.1%											
	3Q																	
	4Q																	

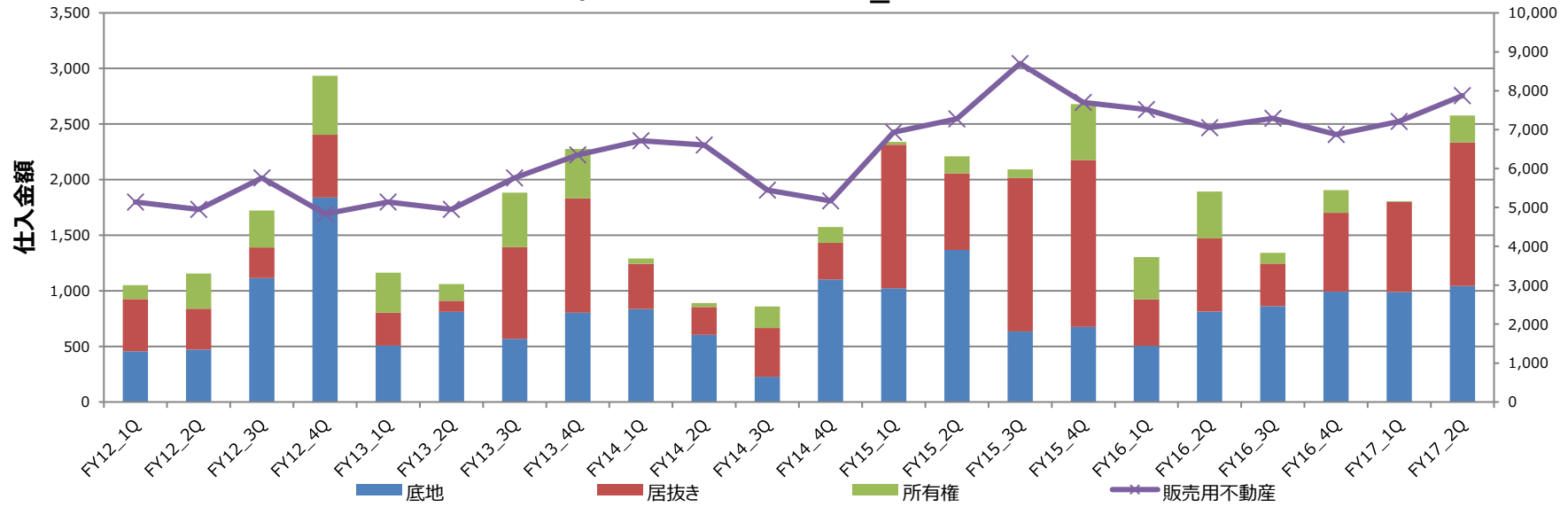


3277 サンセイランディック 株価推移

— 株価 ····· PER 8 ····· PER 10 ····· PER 12 ● 買 ● 売



【単計】仕入金額推移 (3277_サンセイランディック)



【単計】販売金額推移 (3277_サンセイランディック)

