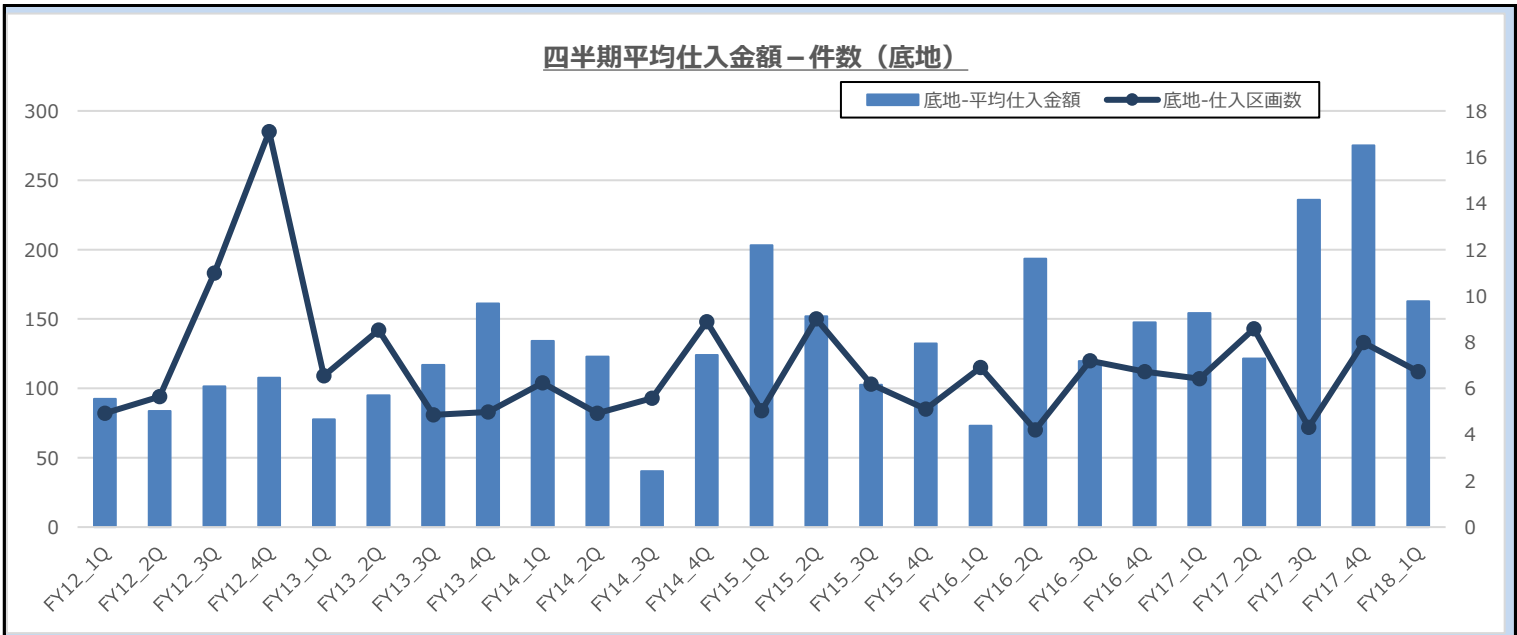
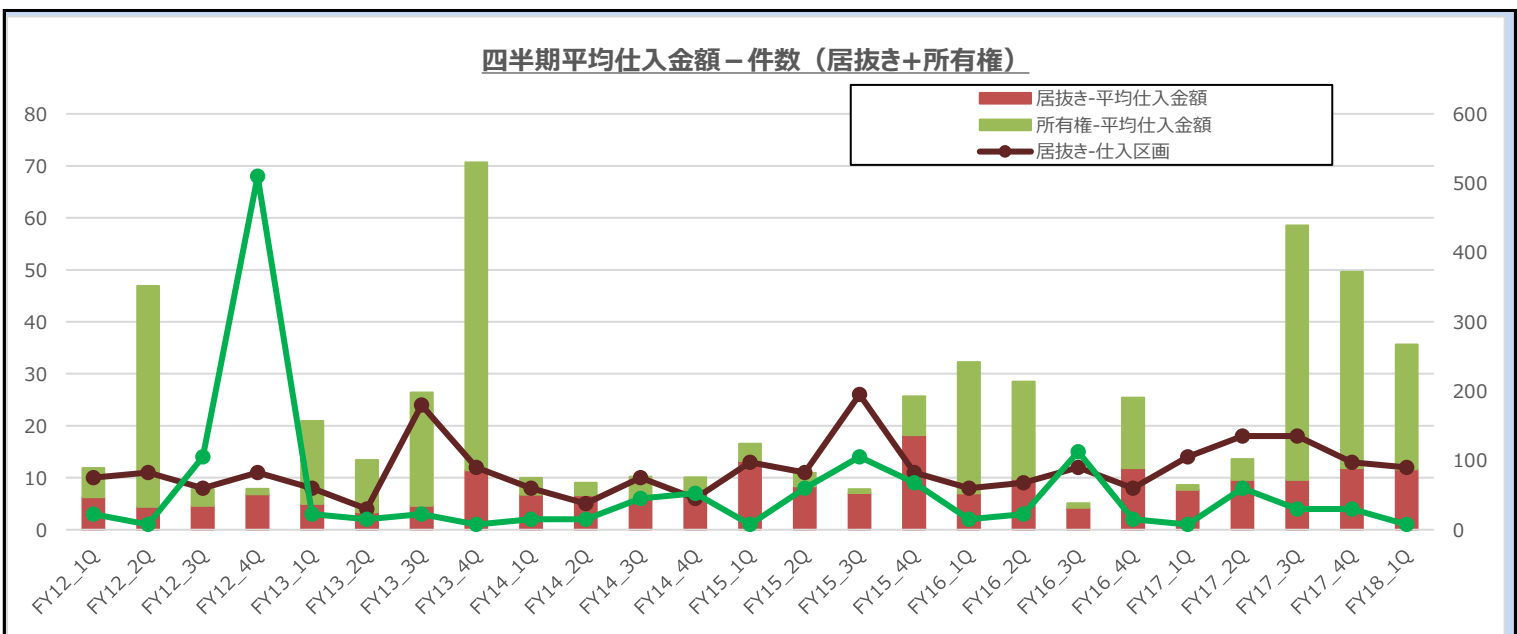


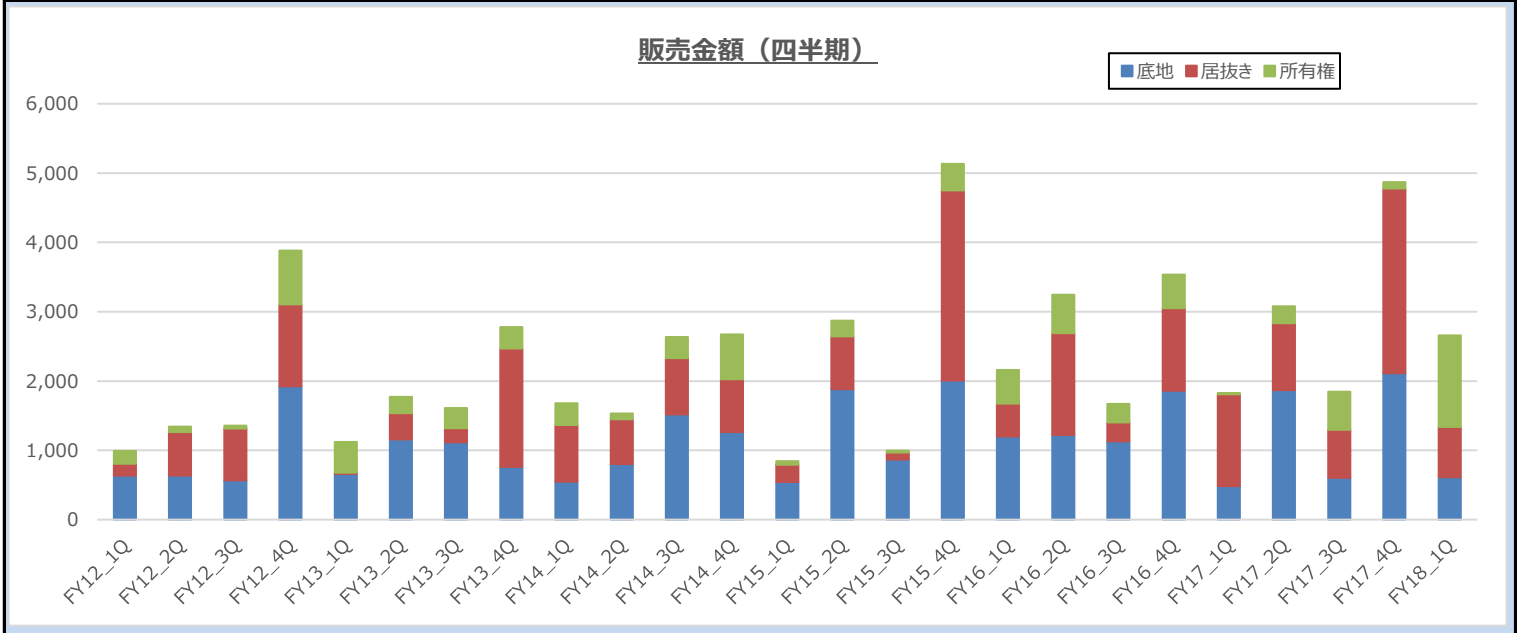
仕入はチャネルの活用も寄与し、積み上がりが進む。



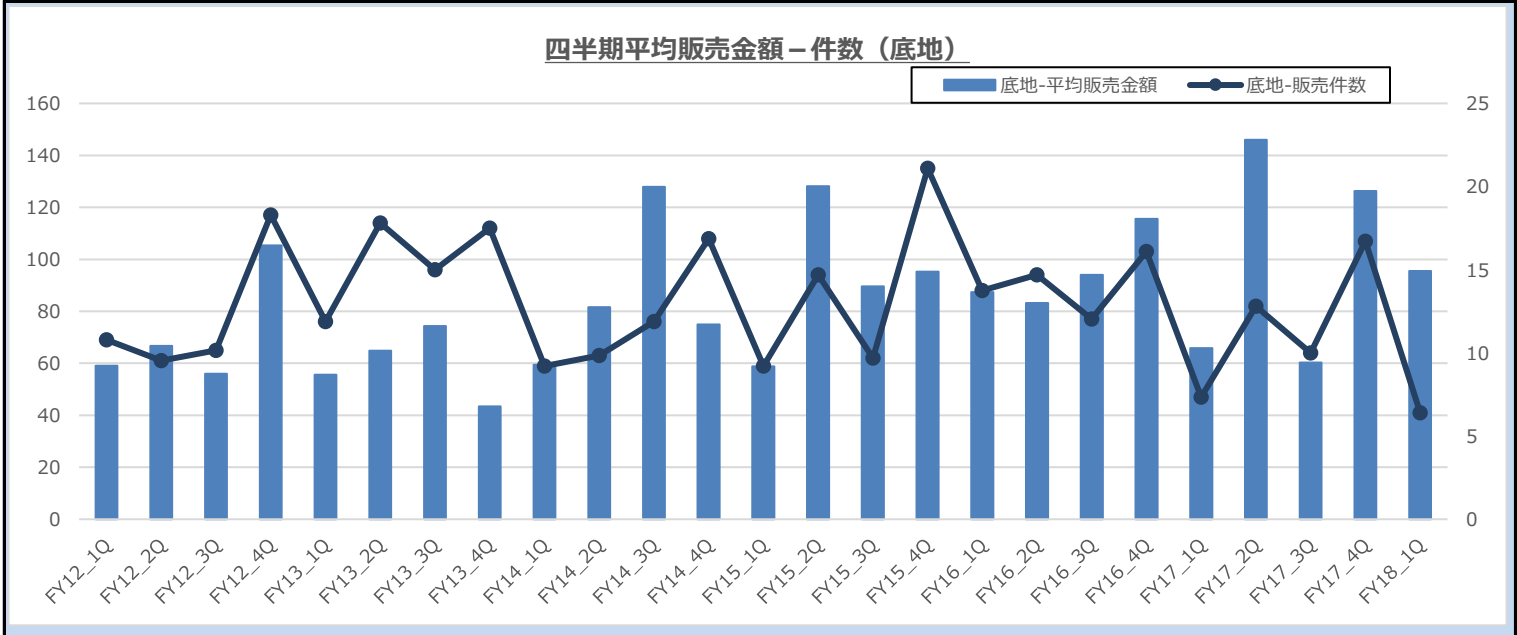
底地の仕入件数は横ばいも金額が上昇しており、単価が上昇していることがわかる。大型物件の仕入が纏まる。



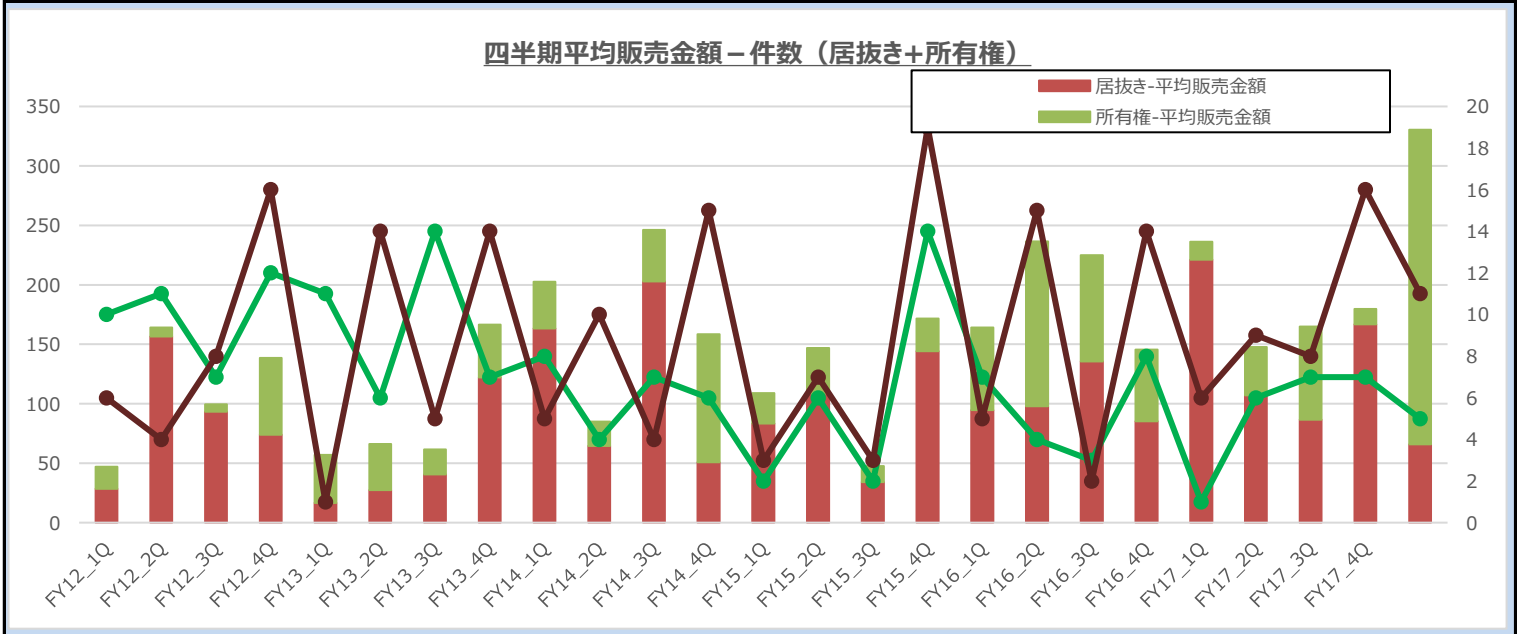
所有権の平均単価が大きく上昇している。大型物件の仕入が堅調である。今後の継続性に注目。



底地より居抜きの比率が高まる中で、直近でも利益率が高く維持出来ている点はポジティブ。



販売単価、件数共に直近では上昇傾向。但し、凹凸も大きく、今後もこのようなトレンドが継続するものと思われる。



居抜きの販売が進み販売件数も大きく向上。